



# WISSENSWERTES rund um AMPHIBIEN

*Schwerpunkt Bestimmung*

**Zusammengestellt für  
ZaunbetreuerInnen und  
Amphibieninteressierte im  
Rahmen des Projektes -**

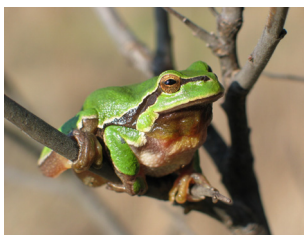


Text, Grafik: Mag Axel Schmidt [www.axel-schmidt.at], März 2010



## WER oder WAS sind Amphibien?

Froschlurche (*Anura*)



Schwanzlurche (*Urodela*)



z.B.

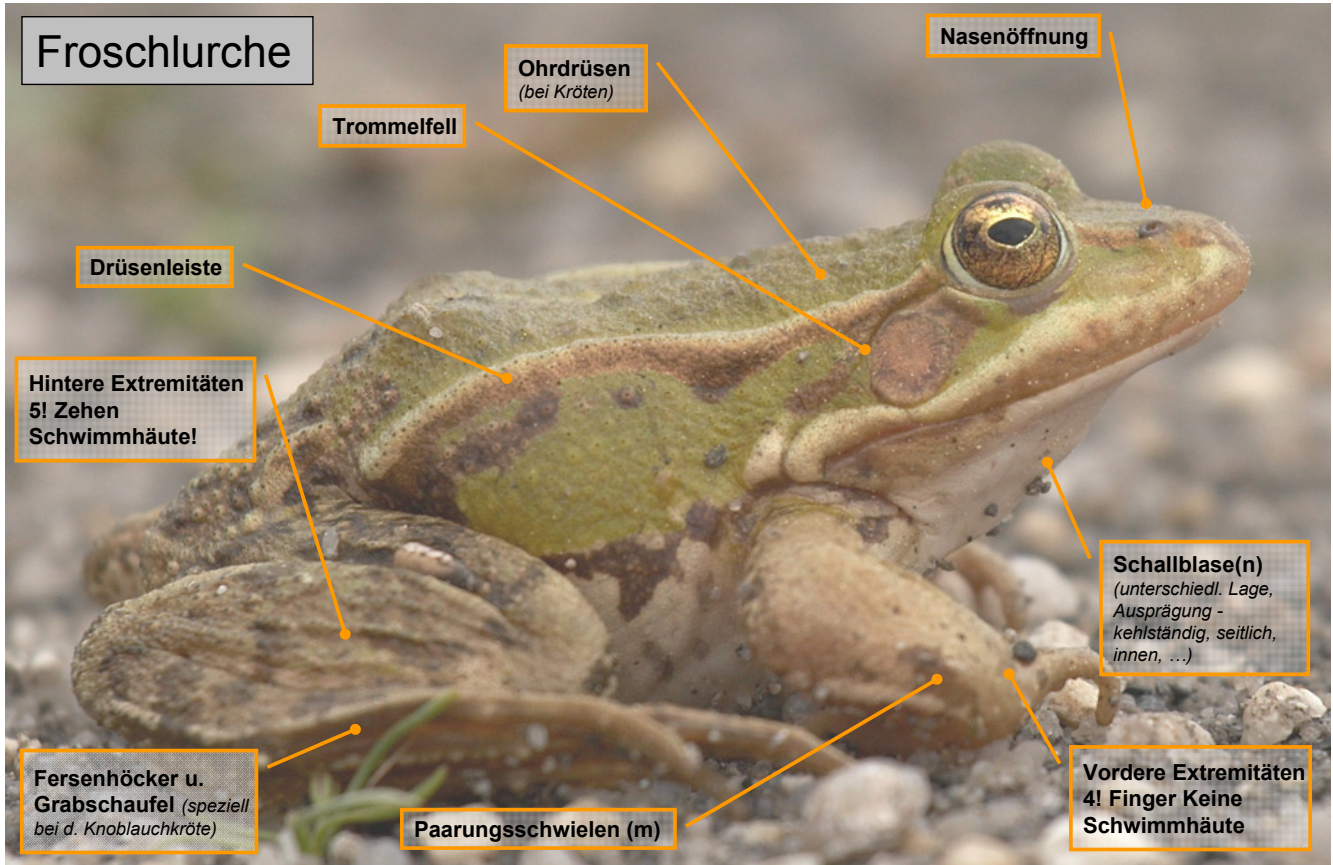
Frösche

Kröten

Molche

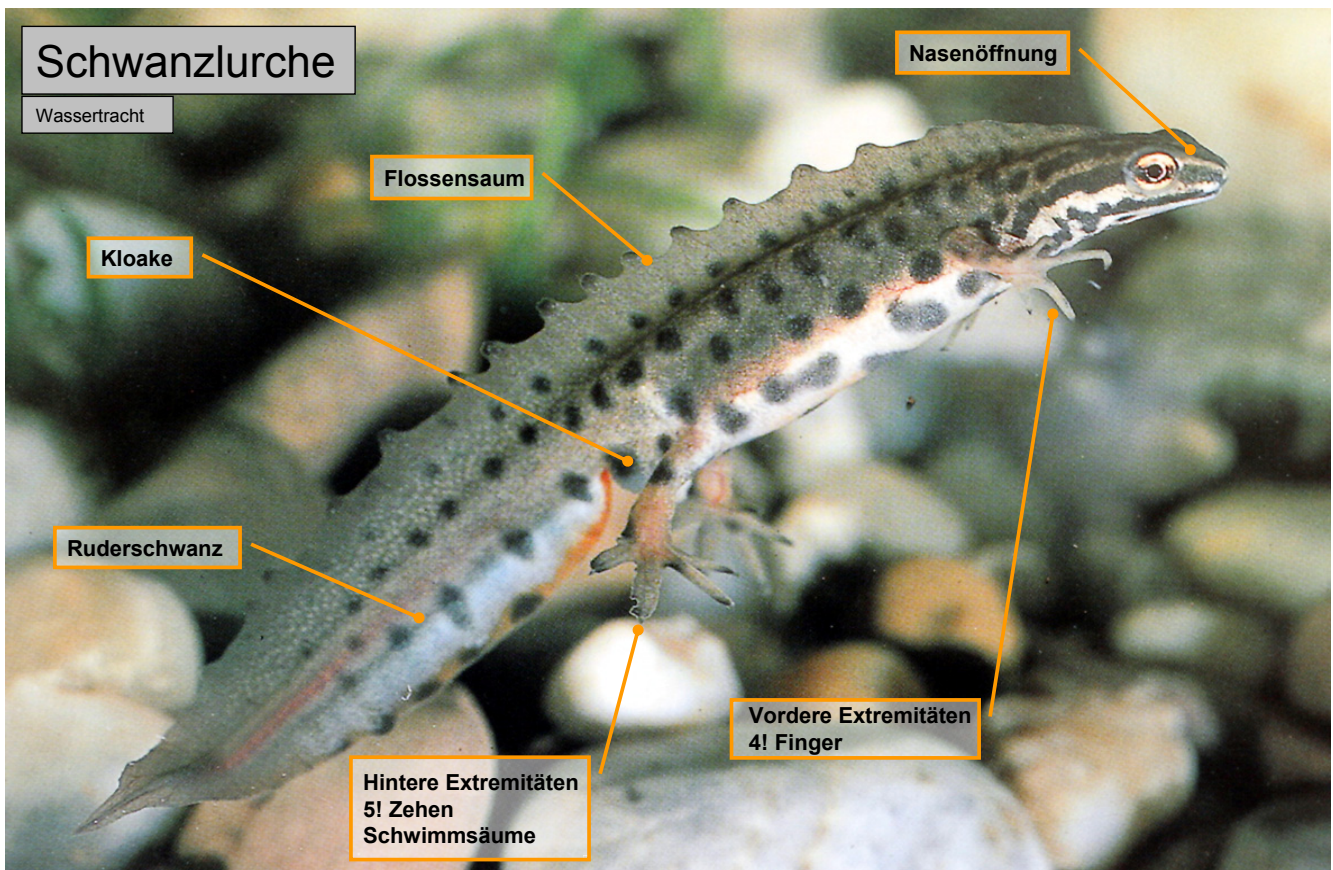
Salamander

## Froschlurche



## Schwanzlurche

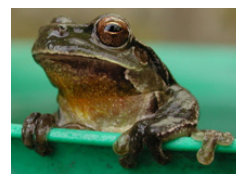
Wassertracht





## Bestimmung Amphibien

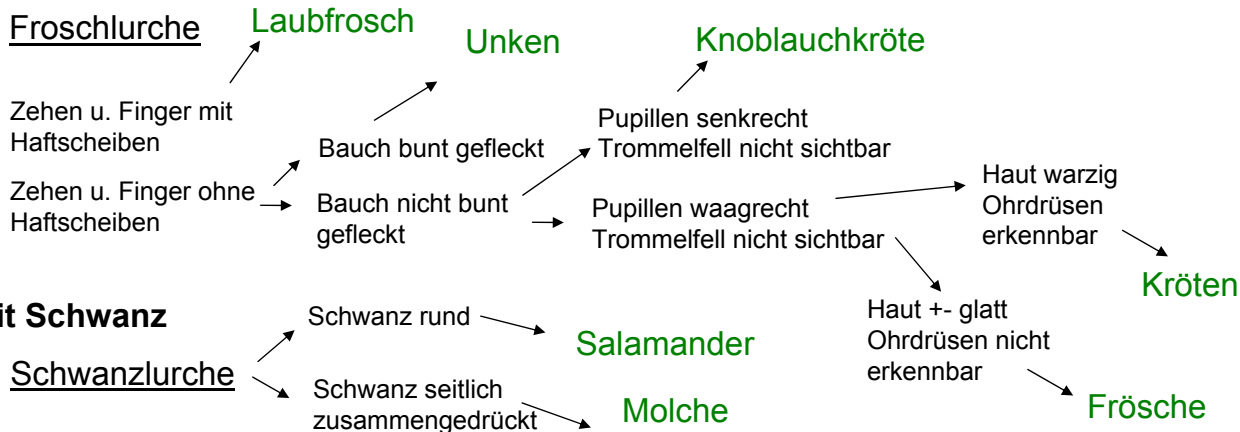
### Ohne Schwanz



Laubfrosch (Haftscheiben)



Rotbauchunke (Bauch bunt)



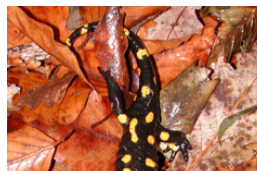
Knoblauchkröte (Pupille senkrecht)



Kröten (Pupillen waagrecht, Haut warzig)



Salamander (Schwanz rund)



Molch (Schwanz zusammengedrückt)



## Bestimmung Echte Frösche

### Ranidae (Echte Frösche)

Färbung oft ähnlich

#### Braunfrösche

- Schläfenfleck braun
- Schwimmhäute erreichen die Zehenspitzen nicht
- Oberseite keine Grüntöne



Springfrosch (*Rana dalmatina*)

Grasfrosch (*Rana temporaria*)

Moorfrosch (*Rana arvalis*)



#### Wasserfrösche

- Schläfenfleck nicht braun
- Schwimmhäute erreichen die Zehenspitzen
- Oberseite mit Grüntönen



Kleiner Wasserfrosch (*Rana lessonae*)

Seefrosch (*Rana ridibunda*)

Teichfrosch (*Rana esculenta*)

## Bestimmung Echte Frösche

### Braunfrösche

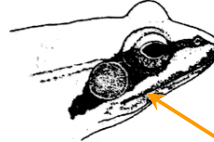
- Schnauze stumpf
- Bauch marmoriert

#### Grasfrosch (*Rana temporaria*)



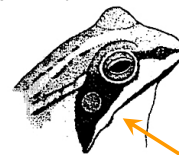
- Schnauze spitz
- Bauch nicht marmoriert (hell)

- Trommelfell kaum vom Auge entfernt (Beinprobe)



#### Springfrosch (*Rana dalmatina*)

- Trommelfell deutlich vom Auge entfernt (Beinprobe)



#### Moorfrosch (*Rana arvalis*)



Grafiken: Nöllert, Die Amphibien Europas

## Bestimmung Echte Frösche

### Wasserfrösche

- „Oberschenkelhinterseite“ gelbe Anteile

#### Kleiner Wasserfrosch (*Rana lessonae*)

Ruf „schnarrend“

#### Teichfrosch (*Rana esculenta*) Hybridform

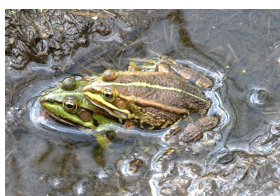
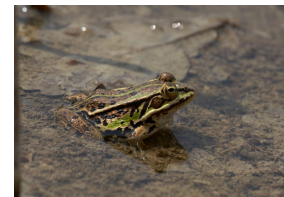
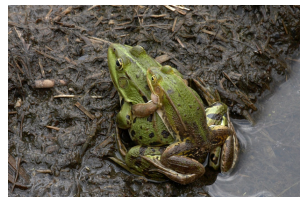
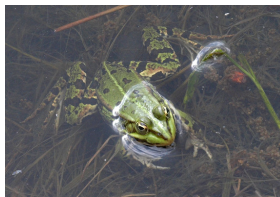
Ruf „intermediär“

- „Oberschenkelhinterseite“ nie gelb

#### Seefrosch (*Rana ridibunda*)

Ruf „lachend“

Färbung sehr variabel (z.B. *R. esculenta* und *R. lessonae*)



Bestimmung  
meist über  
**RUFE!! und  
Fersenhöcker**

## Bestimmung Kröten

- Oberseite braune Flecken
- Trommelfell klein, kaum sichtbar



**Erdkröte**  
(*Bufo bufo*)

- Oberseite gelber Strich
- Trommelfell groß, gut sichtbar



**Kreuzkröte**  
(*Bufo calamita*)

!Vorkommen in NÖ nur bei  
Gmünd im Waldviertel!

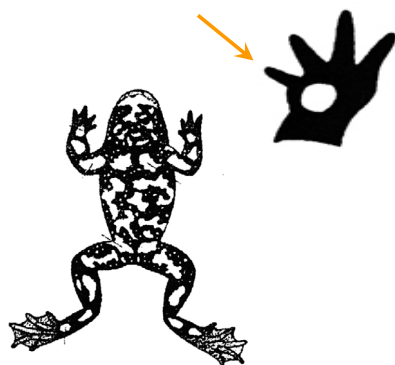
- Oberseite grüne Flecken
- Trommelfell groß, gut sichtbar



**Wechselkröte**  
(*Bufo viridis*)

## Bestimmung Unken

- Unterseite 1. Finger schwarz
- Orangrote Flecken auf schwarz



**Rotbauchunke**  
(*Bombina bombina*)

- Unterseite 1. Finger intermediär
- Bauchzeichnung Intermediär/variabel



**Hybridunke**  
(*B. bombina* x *B. variegata*)

- Unterseite 1. Finger gelb
- Schwarze Flecken auf gelb



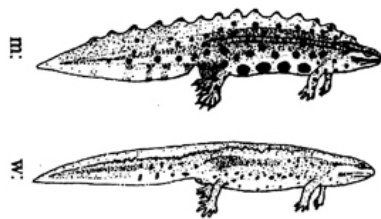
**Gelbbauchunke**  
(*Bombina variegata*)



## Bestimmung Molche

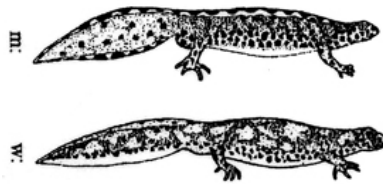
Unterschiedliche Erscheinungsformen durch Wasser-/ Landtracht!!!

- Unterseite gefleckt
- Schwarzer Augenstrich
- Durchgehender Rückenamm
- +/- hoch



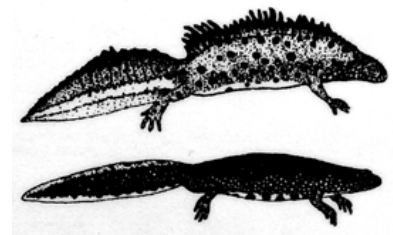
**Teichmolch**  
(*Triturus vulgaris*)

- Unterseite nicht gefleckt
- kein schwarzer Augenstrich
- Durchgehender Rückenamm
- +/- nieder



**Bergmolch**  
(*Triturus alpestris*)

- Unterseite gefleckt
- Rückenamm hoch, tief gezackt, Einsenkung über Schwanzwurzel
- Grundfarbe grau bis schwärzlich



**Kammolche**  
(*Triturus cristatus*)

Grafiken: Nöllert, Die Amphibien Europas

## Bestimmung Salamander



**Feuersalamander**  
(*Salamandra salamandra*)



**Alpensalamander**  
(*Salamandra atra*)

## Bestimmung/Übersicht Gelege

### Gattungsniveau

#### Triturus



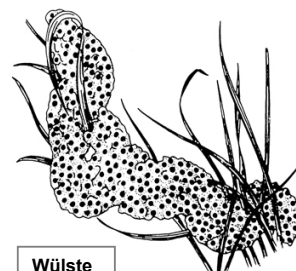
**Einzeln**  
an Wasserpflanzenblättern

#### Bombina



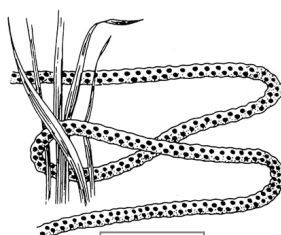
**Klumpen**

#### Pelobates



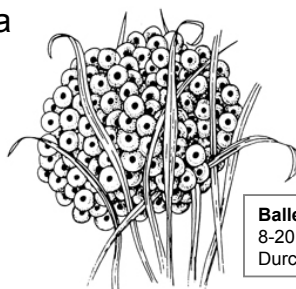
**Wülste**

#### Bufo



**Schnüre**

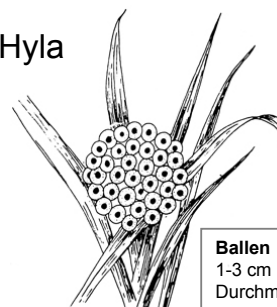
#### Rana



**Ballen**  
8-20 cm  
Durchm.

- Springfrosch – einzeln
- Gras- und Moorfrosch in „Teppichen“ im Flachwasser

#### Hyla



**Ballen**  
1-3 cm  
Durchm.

Grafiken: Rainer Günther, Die Amphibien und Reptilien Deutschlands

## Systematik und Gefährdung heimischer Amphibien

TABELLE Systematik und Gefährdung heimischer Amphibien  
(Zusammenstellung: Axel Schmidt)

\*Gefährdung in Österreich; GOLLMANN G. (2007), Rote Liste der in Österreich gefährdeten Lurche (Amphibia) und Kriechtiere (Reptilia)

\*\*Gefährdung in NÖ; CABELA, GRILLITSCH & TIEDEMANN (1997), Rote Liste ausgewählter Tiergruppen Niederösterreichs, Lurche und Kriechtiere

FFH-RL Anhang II und IV; Status der einzelnen Arten im Anhang II und IV der Fauna-Flora-Habitatrichtlinie (FFH-RL).

Amphibien		FFH-RL Anhang II	FFH-RL Anhang IV	Gefährdung in Ö*	Gefährdung in NÖ**
Bombina Unken	<i>Bombina bombina</i> Rotbauchunke	x	x	VU gefährdet	2 stark gefährdet
	<i>Bombina variegata</i> Gelbbauchunke	x	x	VU gefährdet	3 gefährdet
Bufo Eigentliche Kröten	<i>Bufo calamita</i> Kreuzkröte	-	x	CR vom Aussterben bedroht	1 vom Aussterben bedroht
	<i>Bufo bufo</i> Erdkröte	-	-	NT Gefährdung droht	3 gefährdet
	<i>Bufo viridis</i> Wechselkröte	-	x	VU gefährdet	2 stark gefährdet
Hyla Laubfrösche	<i>Hyla arborea</i> Europäischer Laubfrosch	-	x	VU gefährdet	3 gefährdet
Pelobates Schaufelkröten	<i>Pelobates fuscus</i> Knoblauchkröte	-	x	EN stark gefährdet	2 stark gefährdet
Rana Eigentliche Frösche	<i>Rana arvalis</i> Moorfrosch	-	x	VU gefährdet	2 stark gefährdet
	<i>Rana dalmatina</i> Springfrosch	-	x	NT Gefährdung droht	3 gefährdet
	<i>Rana esculenta</i> Teichfrosch	-	-	NT Gefährdung droht	3 gefährdet
	<i>Rana lessonae</i> Kleiner Wasserfrosch	-	x	VU gefährdet	3 gefährdet
	<i>Rana ridibunda</i> Seefrosch	-	-	VU gefährdet	3 gefährdet
	<i>Rana temporaria</i> Grasfrosch	-	-	NT Gefährdung droht	3 gefährdet
	<i>Salamandra atra</i> Alpensalamander	-	x	NT Gefährdung droht	3 gefährdet
	<i>Salamandra salamandra</i> Feuersalamander	-	-	NT Gefährdung droht	3 gefährdet
Triturus Wassermolche	<i>Triturus alpestris</i> Bergmolch	-	-	NT Gefährdung droht	3 gefährdet
	<i>Triturus cristatus</i> Nördlicher Kammolch	x	x	EN stark gefährdet	2 stark gefährdet
	<i>Triturus dobrogicus</i> Donaukammolch	x	-	EN stark gefährdet	2 stark gefährdet
	<i>Triturus vulgaris</i> Teichmolch	-	-	NT Gefährdung droht	3 gefährdet